

Installationsanleitung

Atmel AVR Programmierung mittels Eclipse

Benötigte Tools

Für die Programmierung von Atmel Mikrocontrollern mittels Eclipse werden folgende Tools benötigt:

- Eclipse C/C++ mit AVR Plugin
- AVR GCC
- Atmel Flip

Eclipse

Da Eclipse keine Installation benötigt, kann die NTB-Version von I:\eclipse\eclipse direkt auf den Heimrechner kopiert und ausgeführt werden. Diese Version beinhaltet schon alle benötigten Plugins und ist somit sofort einsatzbereit.

Es ist jedoch auch möglich Eclipse Europa von der Webseite

www.eclipse.org/downloads (Version „Eclipse IDE for C/C++ Developers“)

herunterzuladen und auf dem Rechner zu entpacken. Bei dieser Vorgehensweise muss anschliessend noch das AVR Eclipse Plugin installiert werden. Am einfachsten geht dies mit der automatischen Update Funktion von Eclipse. Hierfür muss unter *Help* der Menüpunkt *Software Update* → *Find and Install* aufgerufen werden.

Anschliessend *Search for new features to install* auswählen und auf *Next* klicken.

Beim nächsten Fenster kann nun die Downloadseite des AVR-Plugins hinzugefügt werden. Hierfür auf *New Remote Site* klicken und in das Feld *URL* **http://avr-**

eclipse.sourceforge.net/updatesite/ einfügen (**Abbildung 1**). Der Name der

Updateseite kann frei gewählt werden. Anschliessend auf *Finish* klicken und auf der nächsten Seite das AVR Eclipse Plugin auswählen. Mit *Next* zum nächsten Fenster wechseln, die Lizenz annehmen und die Installation mit einem Klick auf *Next* und *Finish* abschliessen.

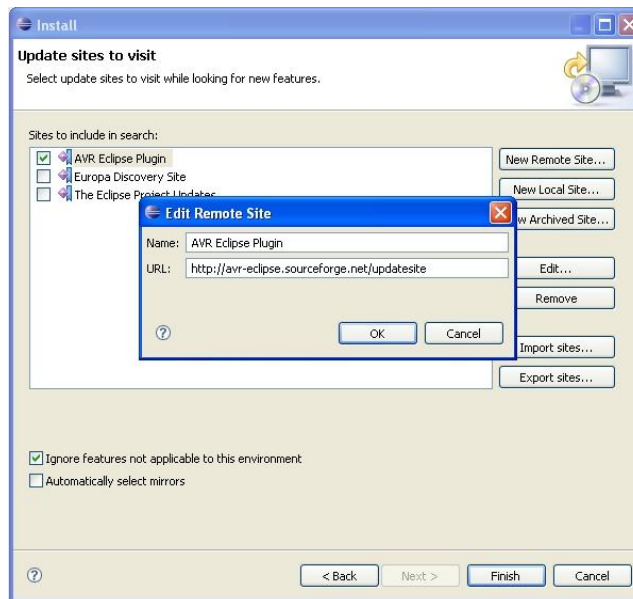


Abbildung 1

AVR-GCC

Der Crosscompiler avr-gcc kann gratis von der Seite <http://winavr.sourceforge.net/> heruntergeladen und anschliessend installiert werden. Achten sie darauf, dass der Haken *Add Directories to PATH* beim Fenster *Choose Components* gesetzt ist (Abbildung 2).

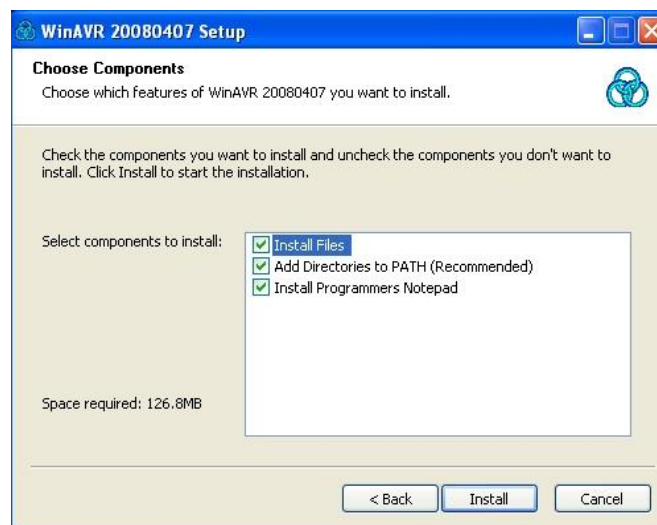


Abbildung 2

Flip

Das Programm Flip wird benötigt um das erstellte Programm auf das Board zu laden. Es kann von der [Atmel Webseite](#) gratis bezogen werden. Der USB Treiber für das Atmel Board befindet sich nach der Installation unter **<Flip-Installationspfad>\usb** (zBsp. C:\Programme\Atmel\FLIP 3.3.1\usb).